

ここでは、Mac OS に標準搭載されているメールソフト「Mail」の設定方法について案内いたします。  
お手元に、お客さまの登録情報を記載いたしました「登録完了のお知らせ」をご用意ください。

※OS のバージョンによりまして、表示画面が異なる場合がございます。

※\*\*\*@yumetv.jp をご利用の方は、手順に従って読み替えてください。

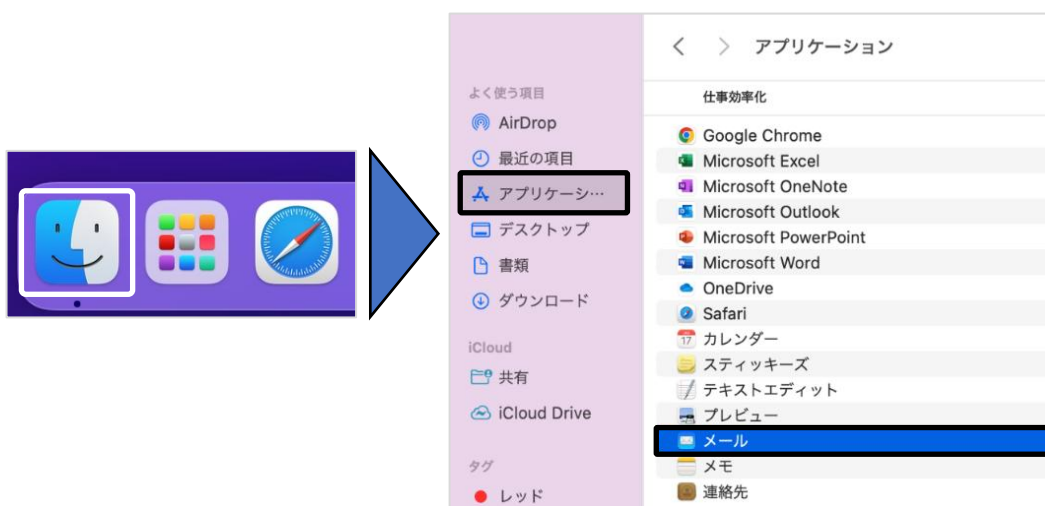
- (1) [Dock] より [メール] をクリックしてください。



※ [Dock] や [メール] のアイコンがない場合

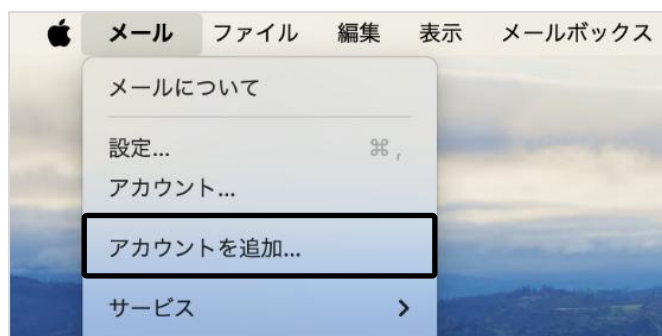
[Finder] のメニューバーをクリックしてください。

次に [アプリケーション] をクリックし、[メール] をクリックしてください。



- (2) メニューバーの [メール] から [アカウントを追加...] をクリックしてください。

初めてメールを設定される場合は、そのまま (3) へお進みください



(3) [その他のメールアカウント...] にチェックを入れ、[続ける] ボタンをクリックしてください。

メールアカウントのプロバイダを選択...

☐ iCloud

☐ Microsoft Exchange

☐ Google™

☐ yahoo!

☐ Aol.

☒ その他のメールアカウント...

? キャンセル 続ける

(4) 以下の情報を入力し、[サインイン] ボタンをクリックしてください。

@ メールアカウントを追加

最初に、次の情報を入力してください:

名前:

メールアドレス:

パスワード:

キャンセル 戻る サインイン


名前	お客さまのお名前など、ご自由に入力してください。 ここで設定した名前が、メールの送り先で表示されます。
メールアドレス	「登録完了のお知らせ」に記載のメールアドレスを入力してください。 ※エイリアスアドレスをご利用の方は、エイリアスアドレスを入力してください。 ※メールアドレスを変更された場合は、変更後のメールアドレスを入力してください。
パスワード	「登録完了のお知らせ」に記載の暫定メールパスワードを入力してください。 ※パスワードを変更された場合は、変更後のパスワードを入力してください。 ※パスワードは●印で表示されます。

- (5) 「アカウント名またはパスワードを確認できません。」と表示されますので、以下の情報を入力し、「サインイン」ボタンをクリックしてください。

メールアドレス:

ユーザ名:

パスワード:

アカウントの種類:  

受信用メールサーバ:

送信用メールサーバ:

**アカウント名またはパスワードを確認できません。**

ユーザ名	「登録完了のお知らせ」に記載のメールアドレスを入力してください。 ※メールアドレスを変更された場合は、変更後のメールアドレスを入力してください。
アカウントの種類	「POP」
受信用メールサーバ	「登録完了のお知らせ」に記載の受信メールサーバ名（POP）を入力してください。
送信用メールサーバ	「登録完了のお知らせ」に記載の送信メールサーバ名（SMTP）を入力してください。

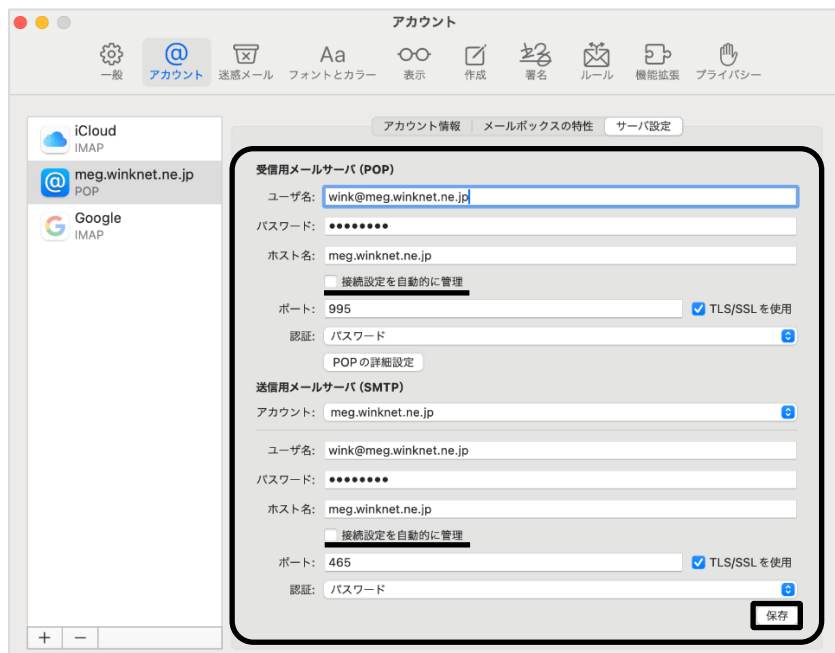
- (6) 「アプリケーション」メニューバーの「メール」より「設定...」をクリックしてください。



(7) 画面左のアカウント一覧の中からアカウントを選択し、[サーバ設定]をクリックしてください。



(8) [受信用メールサーバ (POP)] 並びに [送信用メールサーバ (SMTP)] の中にある [接続設定を自動的に管理] のチェックを外してください。  
次に以下の情報を入力し、[保存] をクリックしてください。



#### 受信用メールサーバ (POP)

接続設定を自動的に管理	チェックを外す
ポート	「995」
認証	パスワード
TLS/SSL を使用	チェックを入れる

#### 送信用メールサーバ (SMTP)

接続設定を自動的に管理	チェックを外す
ポート	「465」
認証	パスワード
TLS/SSL を使用	チェックを入れる

以上で、Mac Mail の設定は完了です。