

## 第4章 メールソフトの設定 — Android (Gmail)

ここでは、Google 社製メールソフト「Gmail」の設定方法について、Android (Gmail) の画面にて案内いたします。

お手元に、お客さまの登録情報を記載いたしました「登録完了のお知らせ」をご用意ください。

※\*\*\*@yumetv.jp をご利用の方は、手順に従って読み替えてください。

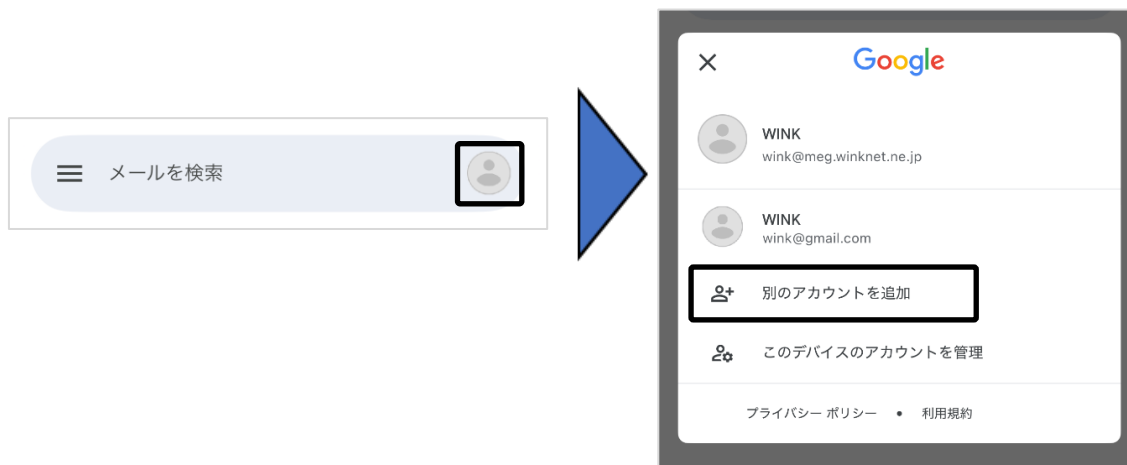
- (1) ホーム画面やアプリ一覧から Gmail アプリを起動し、[スキップ] をタップしてください。  
次に、[メールアドレスを追加] をタップしてください。



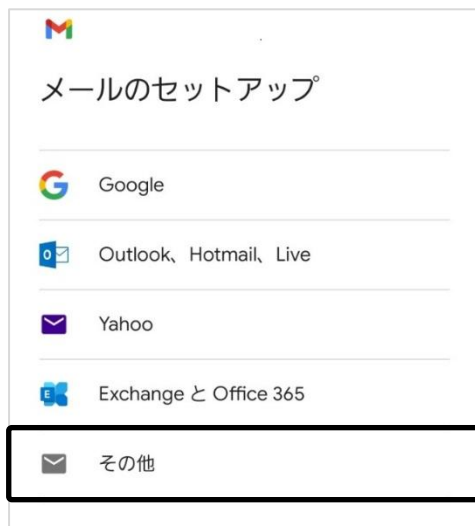
### ※「受信トレイ」が表示された場合

右上に表示されているアカウントのアイコンをタップしてください。

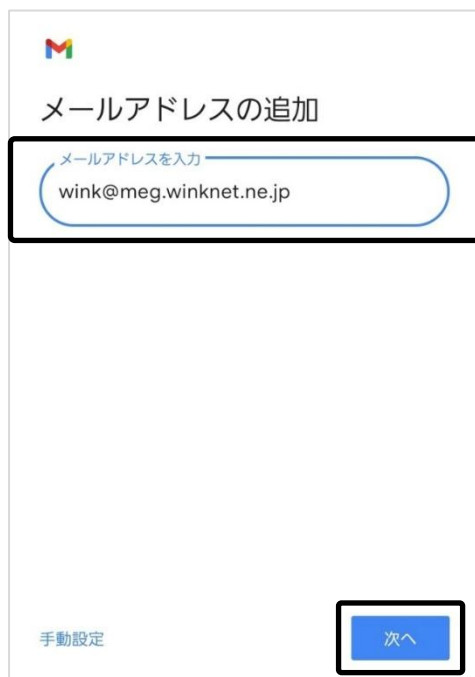
アカウントのリストが表示されますので、[別のアカウントを追加] をタップしてください。



(2) 「その他」 をタップしてください。



(3) 「メールアドレス」を入力し、「次へ」をタップしてください。



メールアドレス	「登録完了のお知らせ」に記載のメールアドレスを入力してください。 ※エイリアスアドレスをご利用の方は、エイリアスアドレスを入力してください。 ※メールアドレスを変更された場合は、変更後のメールアドレスを入力してください。
---------	--

(4) 「個人用 (POP3)」 をタップしてください。



(5) 「パスワード」を入力し、「次へ」をタップしてください。



パスワード	「登録完了のお知らせ」に記載の暫定メールパスワードを入力してください。 ※パスワードを変更された場合は、変更後のパスワードを入力してください。 ※パスワードは●印で表示されます。
-------	---

(6) 以下の情報を入力し、[次へ] をタップしてください。

受信サーバーの設定

ユーザー名  
wink@meg.winknet.ne.jp

パスワード  
.....

サーバー  
meg.winknet.ne.jp

サーバーからメールを削除  
削除しない

次へ

ユーザー名	「登録完了のお知らせ」に記載のメールアドレスを入力してください。 ※メールアドレスを変更された場合は、変更後のメールアドレスを入力してください。
パスワード	「登録完了のお知らせ」に記載の暫定メールパスワードを入力してください。 ※パスワードを変更された場合は、変更後のパスワードを入力してください。 ※パスワードは●印で表示されます。
サーバー	「登録完了のお知らせ」に記載の受信メールサーバー名 (POP) を入力してください。
サーバーからメールを削除	任意 (削除しない・受信トレイから削除したとき)

※「サーバーからメールを削除」は下の表を参照してください。

削除しない	メール受信後もサーバーにメールのコピーが残ります。 ※ウェブメールや他の端末で同じメールを確認したい場合は、こちらを選択してください。
受信トレイから削除したとき	メールアプリの受信トレイからメールを削除したときに、サーバーにあるメールのコピーも削除します。 ※サーバー容量を節約したい場合は、こちらを選択してください。 ※削除されたメールはウェブメールでも見られなくなります。

(7) 「ログインが必要」にチェックを入れてください。

次に、以下の情報を入力し、「次へ」をタップしてください。

送信サーバーの設定

ログインが必要 ☒

ユーザー名  
wink@meg.winknet.ne.jp

パスワード  
.....

SMTP サーバー  
meg.winknet.ne.jp

次へ

ユーザー名	「登録完了のお知らせ」に記載のメールアドレスを入力してください。 ※メールアドレスを変更された場合は、変更後のメールアドレスを入力してください。
パスワード	「登録完了のお知らせ」に記載の暫定メールパスワードを入力してください。 ※パスワードを変更された場合は、変更後のパスワードを入力してください。 ※パスワードは●印で表示されます。
SMTP サーバー	「登録完了のお知らせ」に記載の送信メールサーバー名 (SMTP) を入力してください。

(8) 「次へ」をタップしてください。

アカウントのオプション

同期頻度:  
15分毎

☒ メール着信を知らせる

☒ このアカウントのメールを同期

次へ

(9) 「名前」を入力し、「次へ」をタップしてください。



名前	お客さまのお名前など、ご自由にご入力ください。 ここで設定した名前が、メールの送り先で表示されます。
----	---

(10) 新しく追加したアカウントを確認し、「Gmail に移動」をタップします。



(11) 「受信トレイ」に戻りますので、左上にある「≡メニュー」をタップしてください。



(1 2) 「設定」をタップしてください。



(1 3) 登録したアカウントをタップしてください。



(1 4) 「サーバーの設定」欄にある「受信設定」をタップしてください。



(15) 以下の情報を入力し、[完了] をタップしてください。

※一部、自動入力されています。

### 同期オプション

ユーザー名

wink@meg.winknet.ne.jp

パスワード

.....

サーバー

meg.winknet.ne.jp

ポート

995

セキュリティの種類

SSL/TLS

▼

サーバーからメールを削除

削除しない

▼

キャンセル

完了

ポート	「995」
セキュリティの種類	「SSL/TLS」
サーバーからメールを削除	任意（削除しない・受信トレイから削除したとき）

※「サーバーからメールを削除」は下の表を参照してください。

削除しない	メール受信後もサーバーにメールのコピーが残ります。 ※ウェブメールや他の端末で同じメールを確認したい場合は、こちらを選択してください。
受信トレイから 削除したとき	メールアプリの受信トレイからメールを削除したときに、サーバーにあるメールのコピーも削除します。 ※サーバー容量を節約したい場合は、こちらを選択してください。 ※削除されたメールはウェブメールでも見られなくなります。



(16) 「サーバーの設定」欄にある「送信設定」をタップしてください。

アカウント名  
wink@meg.winknet.ne.jp

名前

モバイル署名  
未設定

データ使用量

画像  
外部画像を表示する前に確認する

同期頻度  
使用しない

メールを同期する  
このアカウントのメールを同期 ☐

通知設定

メール通知  
メールの着信時に通知を送信 ☐

通知を管理する

サーバーの設定

受信設定  
ユーザー名、パスワード、その他の受信サーバーの設定

送信設定  
ユーザー名、パスワード、その他の送信サーバーの設定

(17) 以下の情報を入力し、「完了」をタップしてください。

※一部、自動入力されています。

同期オプション

ログインが必要 ☐

ユーザー名  
wink@meg.winknet.ne.jp

パスワード  
..... ×

SMTP サーバー  
meg.winknet.ne.jp

ポート  
465

セキュリティの種類  
SSL/TLS ▼

キャンセル 完了

ポート	「465」
セキュリティの種類	「SSL/TLS」

- (18) 「受信トレイ」に戻り、右上に表示されているアカウントのアイコンをタップしてください。  
アカウントのリストが表示されますので、登録したアカウントを選択してご利用ください。



以上で、Android（Gmail）の設定は完了です。