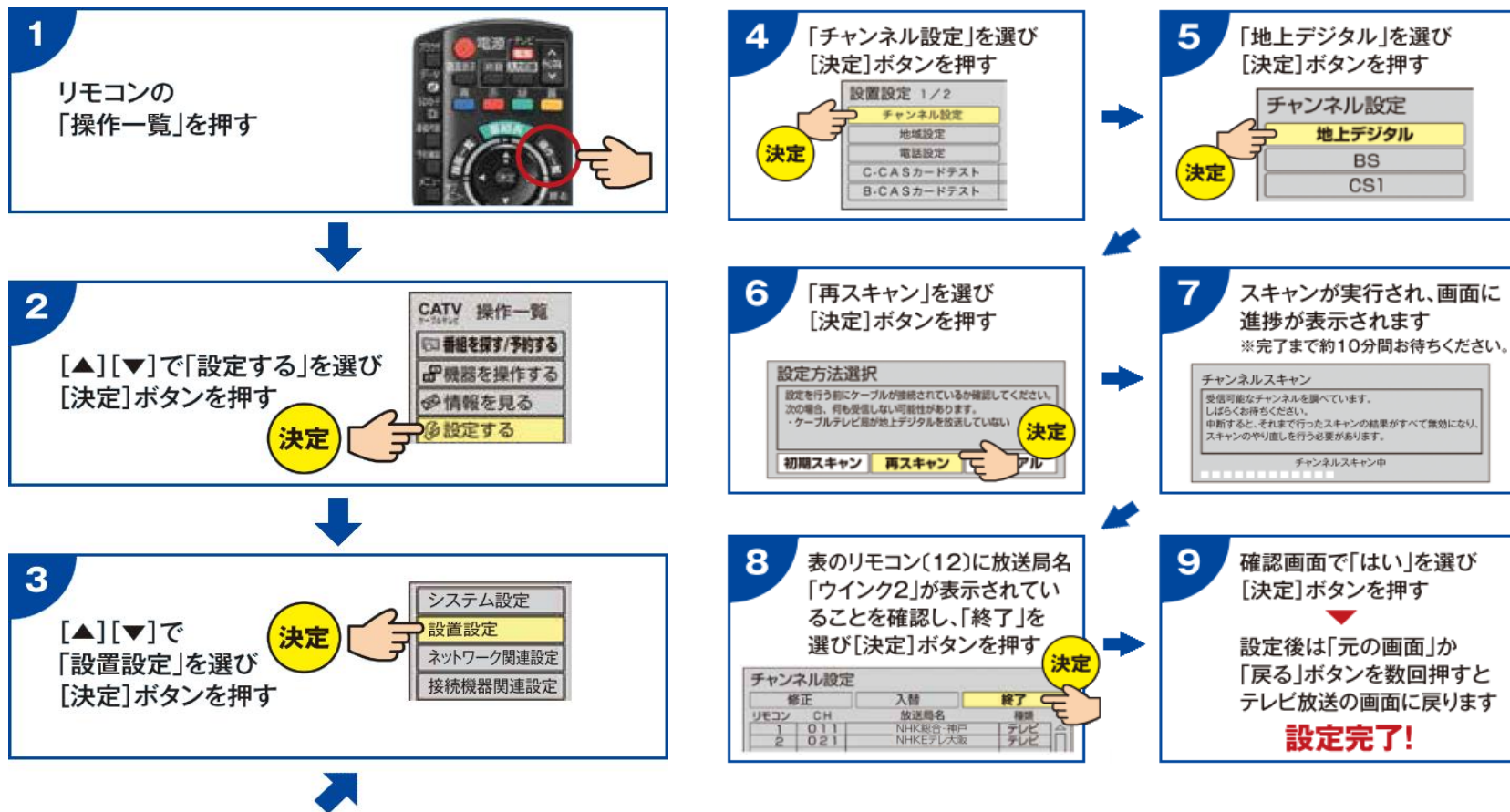




# TZ-LS300P TZ-HDW600P チャンネル設定方法



## 設定後、ウインク特設チャンネルを見るには

- ① STBリモコンのSTB/テレビの切替スイッチをSTB側にしてください。
- ② **地上** ボタンを押す
- ③ 数字ボタンの **12** を押す→ウインク特設チャンネルが映ります。

10月30日(火)0時~10月31日(水)24時までは、以下の画面が表示されます。

**121ch**  
ウインク特設チャンネル  
試験放送中

11月1日(木曜日)0時から  
本放送を開始します。