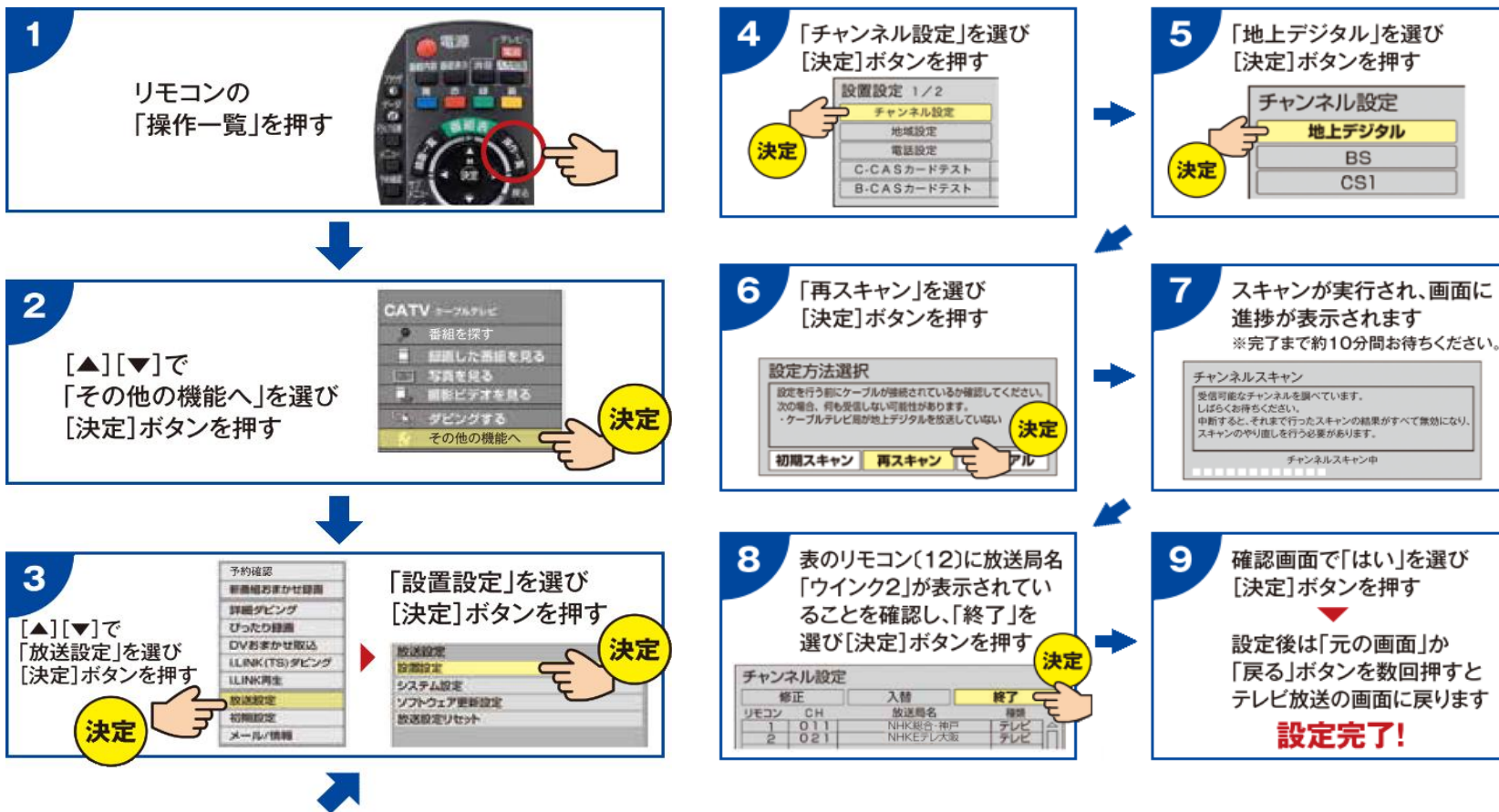


DVD楽録り
ブルーレイ楽録り



TZ-DCH9810 TZ-BDW900P TZ-BDT910P チャンネル設定方法



設定後、ウインク特設チャンネルを見るには

- ① STBリモコンのSTB/テレビの切替スイッチをSTB側にしてください。(リモコン(TZ-BDT910P)は切替スイッチがありません。②③の操作へお進みください。)
- ② **地上** ボタンを押す
- ③ 数字ボタンの **12** を押す → ウインク特設チャンネルが映ります。

10月30日(火)0時~10月31日(水)24時までは、以下の画面が表示されます。

121ch
ウインク特設チャンネル
試験放送中

11月1日(木曜日)0時から
本放送を開始します。