

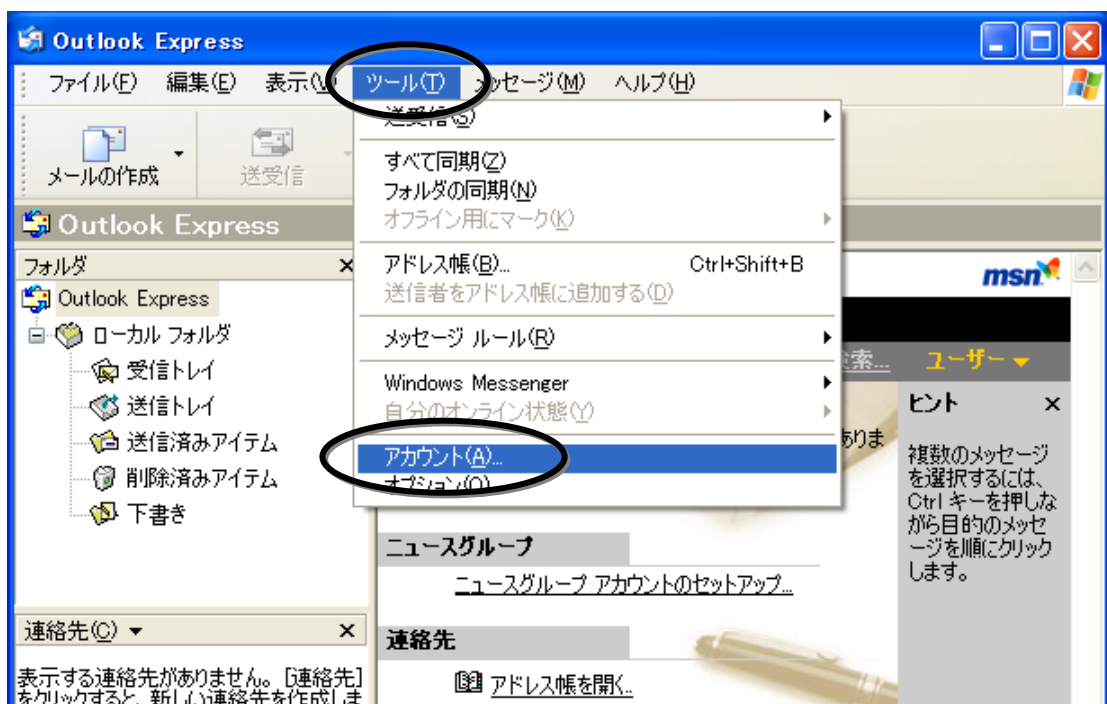
第5章 メールソフトの設定 — Outlook Express 6.0

ここでは、マイクロソフト社製メールソフト「Outlook Express 6.0」の設定方法について、Windows XP の画面にて案内いたします。

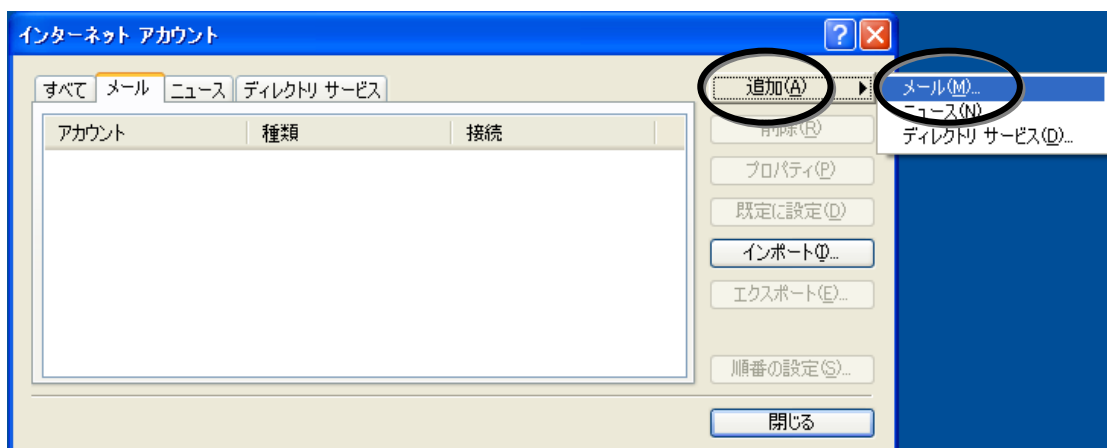
お手元に、お客様の登録情報を記載いたしました「登録完了のお知らせ」をご用意ください。

- (1) OutlookExpress6.0 を起動し、メニューバーの [ツール(T)] をクリックし、 [アカウント(A)] をクリックしてください。

※ 初めてソフトを起動した場合は、次ページ(3)の画面が表示されますので、そちらより設定を行ってください。



- (2) [追加(A)] ボタンをクリックし、[メール(M)...] をクリックしてください。



- (3) [表示名(D)] にお名前など任意に入力して、[次へ(N)] ボタンをクリックしてください。
入力された名前は、メールの送信先に表示されます。送信先の方がどこからメールが来たか分かるように、ご利用者のお名前などを設定するのが一般的です。漢字や数字、記号なども入力可能です。

The screenshot shows a dialog box titled 'インターネット接続ウィザード' (Internet Connection Wizard) with a close button in the top right corner. The main heading is '名前' (Name). Below the heading is a text box containing the instruction: '電子メールを送信するとき、名前が [送信者] のフィールドに表示されます。表示する名前を入力してください。' (When sending email, your name will be displayed in the [Sender] field. Please enter the name you want to display.). Below this is a text input field labeled '表示名(D):' (Display Name (D):) with an example '例: Taro Chofu' (Example: Taro Chofu) below it. At the bottom, there are three buttons: '< 戻る(B)' (Back (B)), '次へ(N) >' (Next (N) >), and 'キャンセル' (Cancel). The '次へ(N) >' button is circled in black.

- (4) [電子メールアドレス(E)] にエイリアスアドレスを入力し、[次へ(N)] ボタンをクリックしてください。エイリアスアドレスを利用されない場合は、【登録完了のお知らせ】に記載のメールアドレスを入力し [次へ(N)] ボタンをクリックしてください。
エイリアスアドレスの設定は[こちら](#)

The screenshot shows a dialog box titled 'インターネット接続ウィザード' (Internet Connection Wizard) with a close button in the top right corner. The main heading is 'インターネット電子メール アドレス' (Internet Email Address). Below the heading is a text box containing the instruction: '電子メールのアドレスは、ほかのユーザーがあなたに電子メールを送信するために使います。' (The email address is used by other users to send you email.). Below this is a text input field labeled '電子メール アドレス(E):' (Email Address (E):) with an example '例: t-chofu@microsoft.com' (Example: t-chofu@microsoft.com) below it. At the bottom, there are three buttons: '< 戻る(B)' (Back (B)), '次へ(N) >' (Next (N) >), and 'キャンセル' (Cancel). The '次へ(N) >' button is circled in black.

- (5) [受信メール(POP3、IMAP または HTTP)サーバー(I)] に【登録完了のお知らせ】に記載の受信メール(POP3)サーバー名、[送信メール(SMTP)サーバー(O)] に【登録完了のお知らせ】に記載の送信メール(SMTP)サーバー名を入力し、[次へ(N)] ボタンをクリックしてください。

インターネット接続ウィザード

電子メール サーバー名

受信メール サーバーの種類(S) POP3 POP3 を選択してください

受信メール (POP3、IMAP または HTTP) サーバー(O):

登録完了のお知らせに記載の受信メール(POP3)サーバー名

SMTP サーバーは、電子メールを送信するときに使用するサーバーです。

送信メール (SMTP) サーバー(O):

登録完了のお知らせに記載の送信メール(SMTP)サーバー名

< 戻る(B) 次へ(N) > キャンセル

- (6) [アカウント名(A)]、[パスワード(P)] に、それぞれ【登録完了のお知らせ】に記載のメールアドレス、暫定メールパスワードを入力し、[パスワードを保存する(W)] にチェックを入れ、[次へ(N)] ボタンをクリックしてください。

インターネット接続ウィザード

インターネット メール ログオン

インターネット サービス プロバイダから提供されたアカウント名およびパスワードを入力してください。

アカウント名(A):

【登録完了のお知らせ】に記載のメールアドレスをご入力下さい

パスワード(P):

パスワードは*印で表示されます

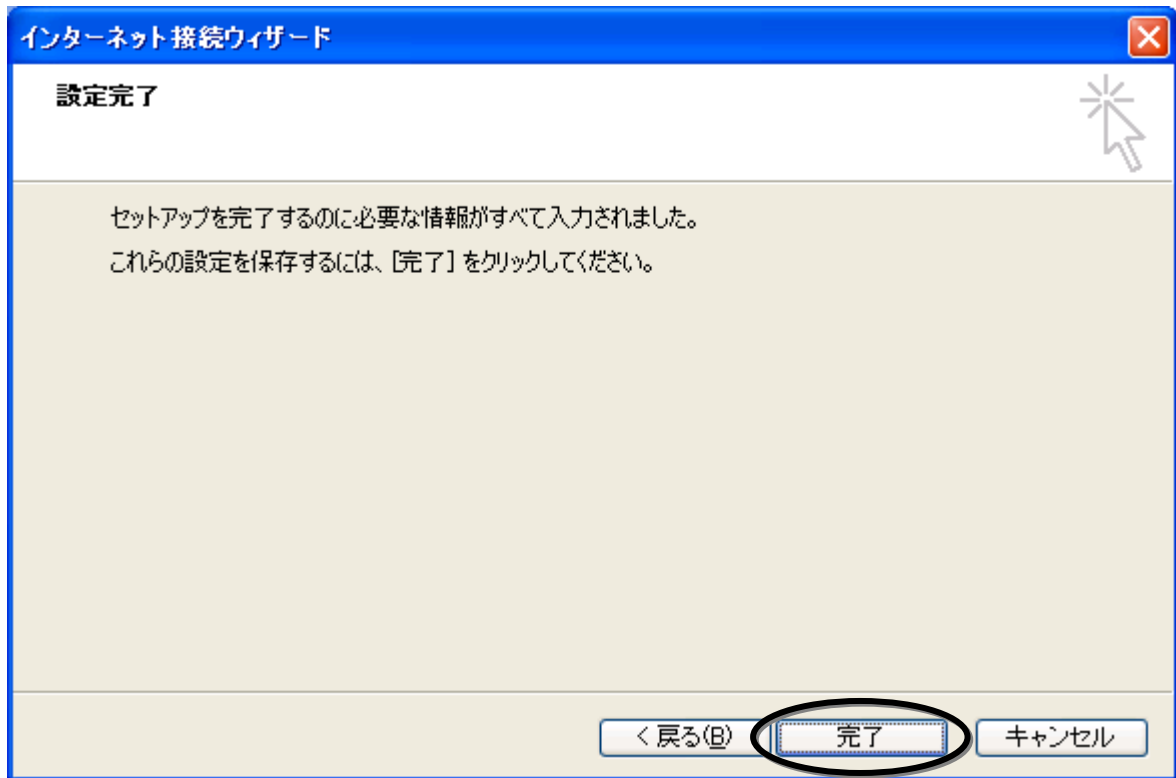
パスワードを保存する(W)

メール アカウントにアクセスするときに、インターネット サービス プロバイダがセキュリティで保護されたパスワード認証 (SPA) を必要としている場合は [セキュリティで保護されたパスワード認証 (SPA) を使用する] をオンにしてください。

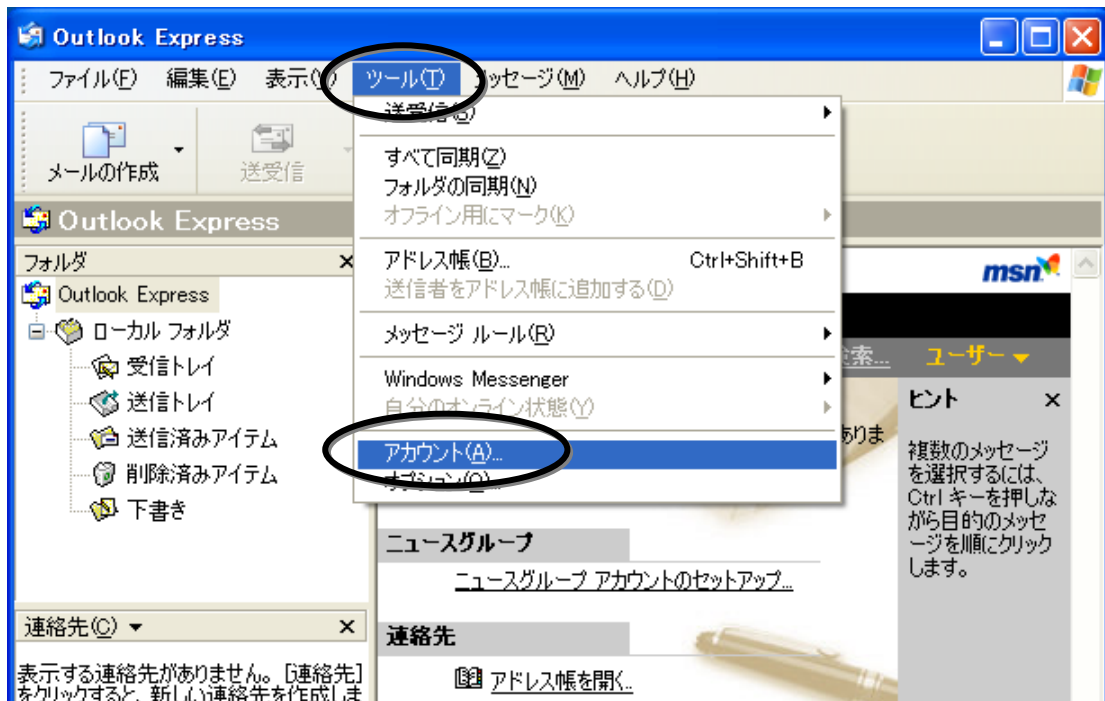
セキュリティで保護されたパスワード認証 (SPA) を使用する(S)

< 戻る(B) 次へ(N) > キャンセル

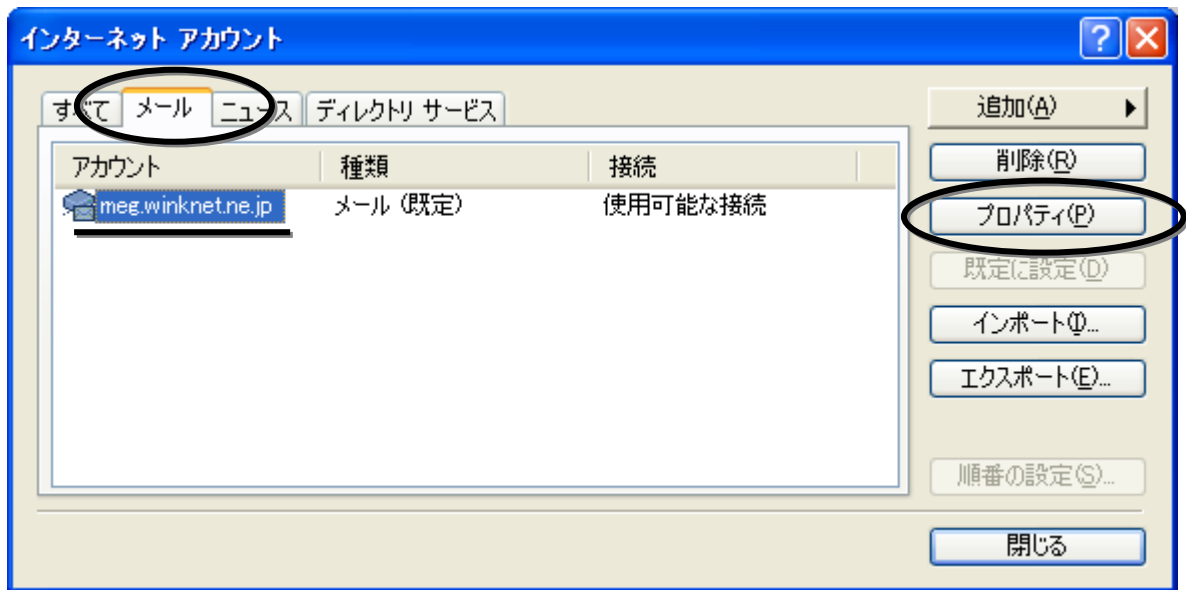
(7) [完了] ボタンを押して下さい。



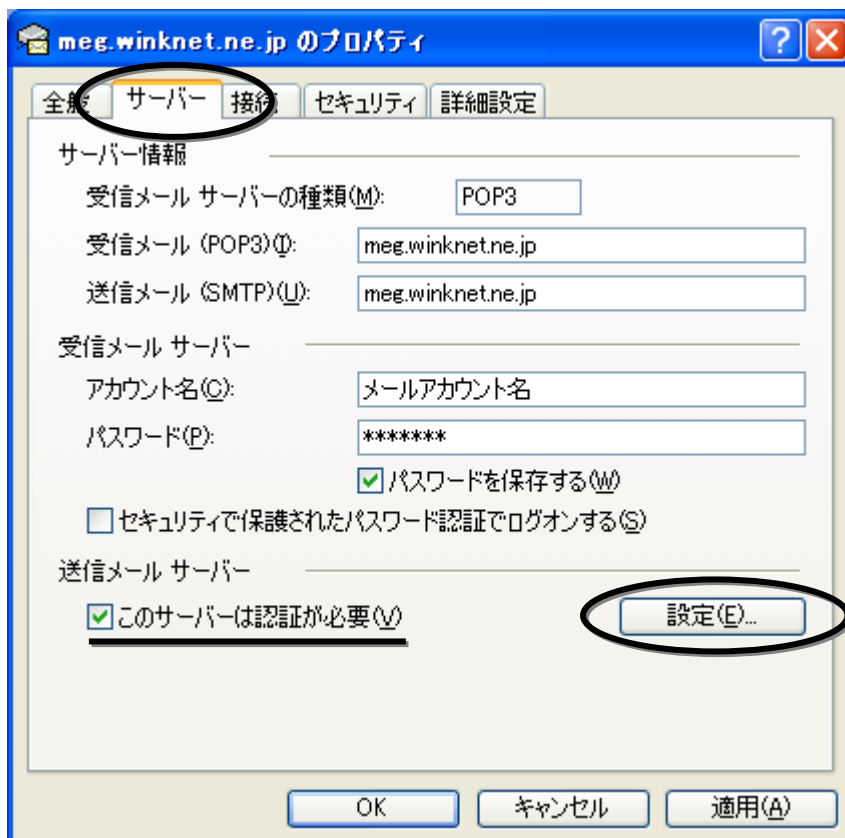
(8) メニューバーの [ツール(T)] をクリックし、[アカウント(A)] をクリックしてください。



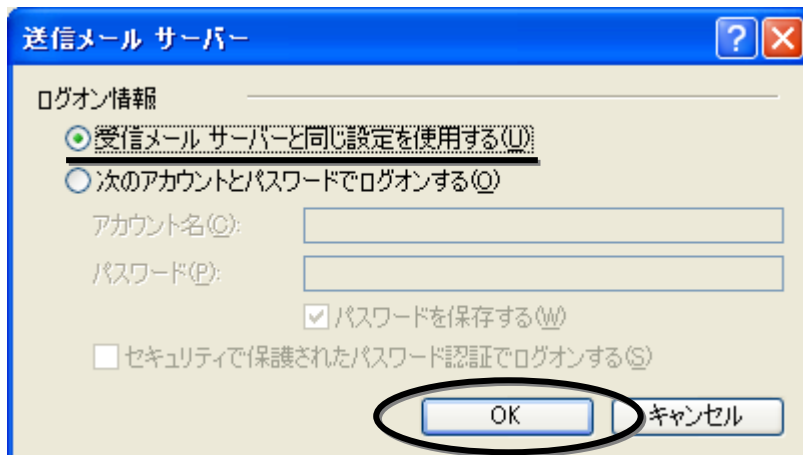
- (9) [メール] タブより、[アカウント] 欄にあるご利用のメールアドレスの設定名をクリックし、[プロパティ(P)] をクリックしてください。



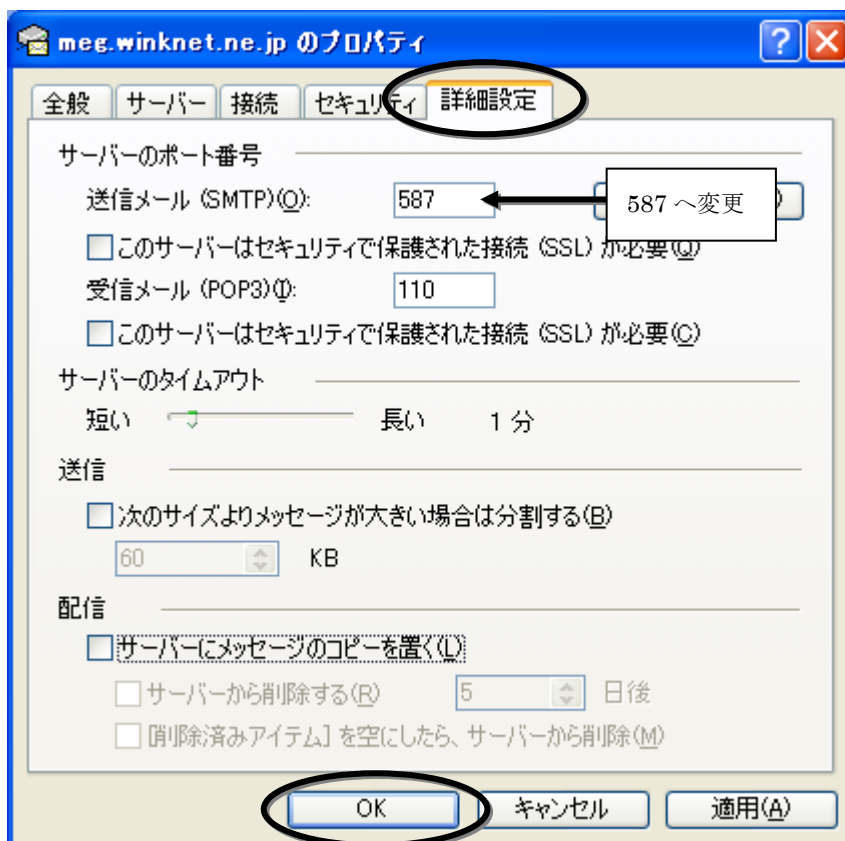
- (10) [サーバー] タブをクリックし、[送信メールサーバー] 欄の [このサーバーは認証が必要(V)] にチェックを入れ、[設定(E)] をクリックしてください。



- (1 1) [ログオン情報] 欄の [受信メールサーバーと同じ設定を使用する(U)] にチェックを入れ、[OK] ボタンをクリックしてください。



- (1 2) [詳細設定] タブをクリックし、[サーバーのポート番号] 欄にある [送信メール(SMTP)] の右側番号を [587] に変更し、[OK] ボタンをクリックしてください。



以上で、Outlook Express 6.0 の設定は完了です。